

An aerial photograph of a city at dusk or dawn. The sky is dark with scattered clouds, and a tall radio tower is visible on the left. The city below is densely packed with buildings. Overlaid on the image is the text "vistabárbara" in a white, sans-serif font. The letters "b", "á", "r", and "b" are highlighted in a bright orange color. A horizontal light flare effect is positioned behind the end of the text.

vistabárbara



P. Socorro Lapa



Praça Boaçava



St. Etienne



Pq. Villa-Lobos



St. Marche

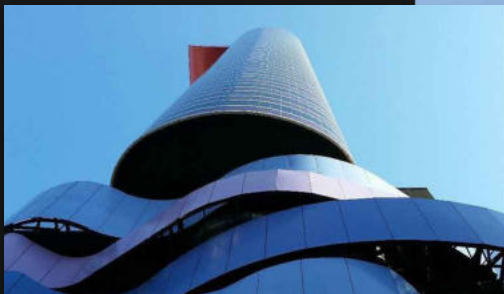


Shopping Villa-Lobos

Alto da Lapa boutique, com vista particular.

O Vista Bárbara está localizado no Alto da Lapa. A região é rica em infraestrutura, sendo abastecida por serviços essenciais como colégios e supermercados. Possui fácil acesso também ao St. Marche, Parque Villa-Lobos e Shopping Villa-Lobos.

Viva com tranquilidade e com qualidade
para toda a Vida.



Instituto Tomie Ohtake



Bengalô



Anhembi Tênis Clube



vistabárbara

vistabárbara

A nighttime photograph of the São Paulo skyline, showing numerous illuminated skyscrapers and buildings. Four vertical orange lines extend upwards from the cityscape to point to specific locations labeled with text. The labels are: 'Bar Bengalô' (left), 'Parque Villa Lobos' (second from left), 'Instituto Tomie Ohtake' (second from right), and 'Anhembi Tênis Clube' (right). The overall scene is dark, with the city lights providing the primary illumination.

Bar
Bengalô

Parque
Villa Lobos

Instituto
Tomie Ohtake

Anhembi
Tênis Clube

Imagem meramente ilustrativa

Escolha **refinada** e **assertiva**
para a sua vida.

Viver no Vista Bárbara é poder desfrutar de um mundo de possibilidades. É viver em um projeto contemporâneo, exclusivo, e com um conceito que retoma um estilo de vida tranquilo, tudo para aproveitar os melhores momentos em família.

APARTAMENTOS

101m²

132m²



2 a 3 vagas



103m²

3 dormitórios,
sendo 1 suíte

vistabárbara

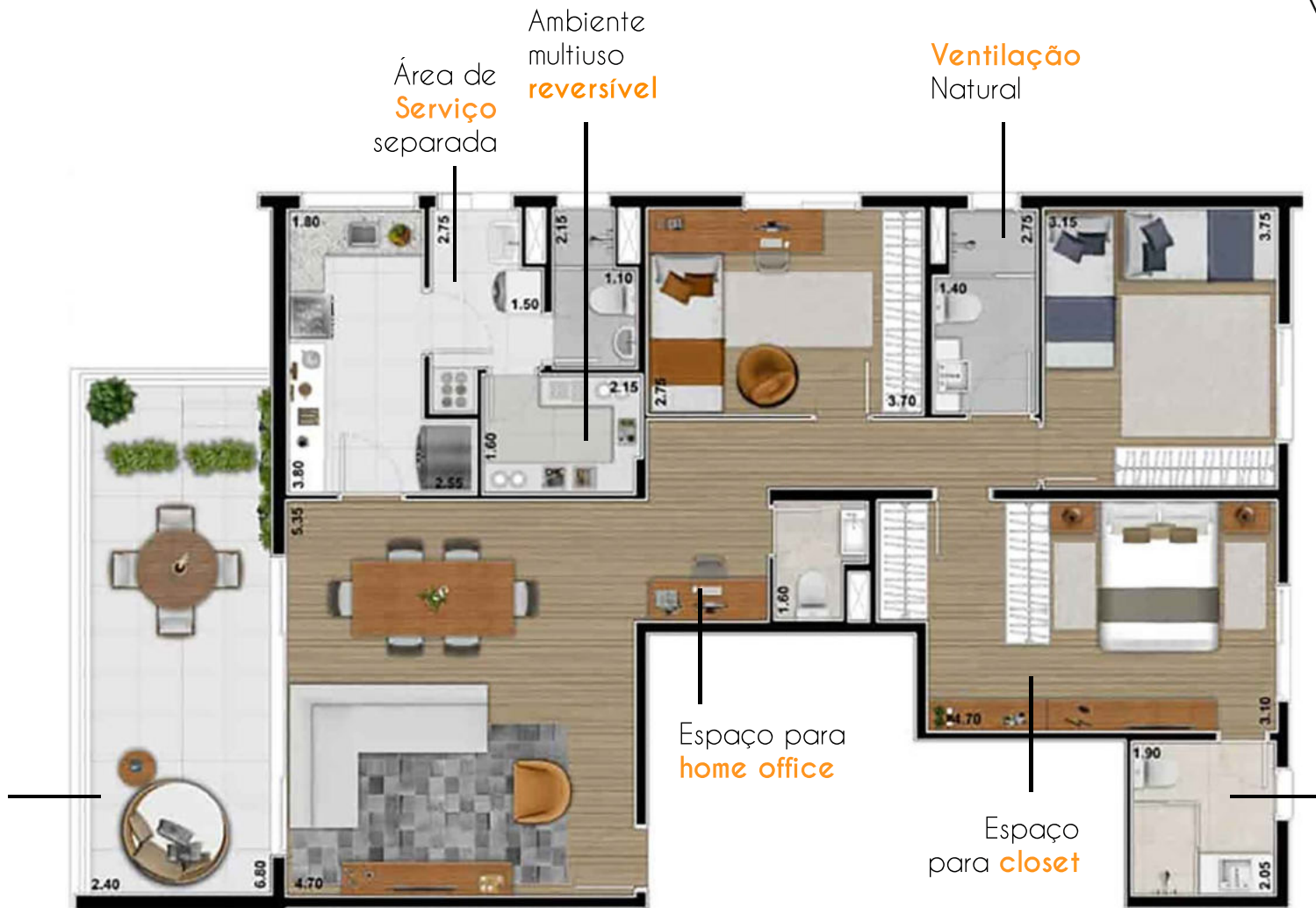


132m²

3 dormitórios,
sendo 1 suíte

vistabárbara

Terraço
com 6m de
extensão















Diferenciais do Vista Bárbara



Vista panorâmica



Torre única



Perto de parque



Perto de hospital



Permite sala ampliada



Pet place



Infra para ar-condicionado



Perto de faculdade



Espaço para home office



Guarda-corpo da varanda em vidro



REALIZAÇÃO:

A **Seisa Mester** é uma empresa familiar de planejamento, projeto e construção, que tem origem e grande parte das suas obras no sofisticado bairro do Itaim Bibi. Nos últimos 58 anos, crescendo junto com São Paulo, projetamos e construímos em outros bairros nobres da cidade, sempre levando conosco os princípios originais da empresa: qualidade de projeto e excelência na construção.





vistabárbara

Rua Coelho de Carvalho, 582
Alto da Lapa, São Paulo/SP.

www.seisa.com.br